

Philippe-Gérard Dupuy
"Re-création"
Galerie Jean Ségalat
Decazeville

Gaël Bonnefon
"Ne plus dormir, ne plus rêver"
Espace Culturel
Rignac

ÉVÈNEMENTS

PARTENAIRES

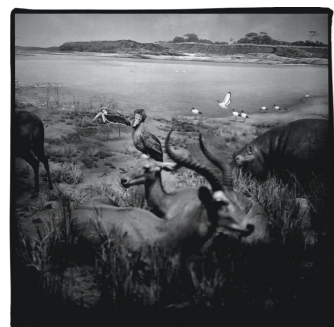
De la nature devenue précieuse, des lambeaux épars, recueillis comme un trésor. De ce monde découpé comme un puzzle, la vie reprend dans l'objectif qui recompose, rassemble. Illusion d'optique, vanité de créateur ? Non, juste la tentation d'un retour à l'enfance du monde, au rêve primitif du premier jour où chaque élément reprend sa place, abolissant le chaos. Étrangement, tout vit : l'oiseau s'abreuve dans des eaux calmes et pures, l'herbe crisse sous les sabots, l'aube point ou bien la lumière du jour s'éteint. *Là tout n'est qu'ordre et beauté...*
Et l'oeil de l'animal nous fascine, nous questionne et nous laisse sans réponse au bord du temps. Qui de nous deux regarde l'autre ?



© Gaël Bonnefon - L'enlèvement, 2009

[...] Ce qui d'emblée berce l'œil dans le travail photographique de Gaël Bonnefon, c'est cette persistance d'une lumière déclinante, son jeu de clairs-obscurs et de flashs, ses ciels laiteux et ses couleurs saturées à bloc. A chaque fois, dans son processus narratif, la technique est associée à une subtile mise en scène des sujets que la lumière accable : nus avachis, personnages en perdition, visages captés dans leur ivresse, compositions urbaines maculées de flocons préapocalyptiques... Une vision du quotidien qui n'exclut pas un certain esthétisme naturaliste, comme dans cet élégiaque cliché d'*About decline* où une femme en robe fuseau marche de dos dans un décor de neige. Le monde crépusculaire qui se déploie chez Gaël Bonnefon s'offre d'abord, en apparence, comme plongé dans un immense halo artificiel. Mais très vite, c'est dans le registre du paysage mental et du journal intime qu'il bascule. [...] Le monde selon Gaël Bonnefon est une réalité douteuse, un crépuscule figé auquel ni la nuit ni le jour jamais ne succèdent. Et où se murmure un propos d'une intense étrangeté.

Sebastien Porte / Télérama n°3163



© Philippe-Gérard Dupuy

Construire la mémoire des hommes est un défi. La photographie s'inscrit aussi dans cette démarche à travers cette récréation faite de sensibilité et d'humilité.

J.M

En résonance avec l'exposition...

► Voir rubrique "ÉVÈNEMENTS"

Vernissage le 4 octobre à 18h30

Vernissage le 2 octobre à 11h00

RODEZ

► Lycée Louis Querbes
Ouverture les lundis, mardis,
jeudis et vendredis de 14h à 17h



© Béatrice Utrilla

Partenariat :
Mission Départementale de la Culture

Béatrice Utrilla
« Les Adolescents 2009-2010 »

La période de l'adolescence est dans la vie de chacun une transition entre deux états : le monde de l'enfance et la future vie d'adulte ; la question de l'identité physique en regard des stéréotypes véhiculés par les médias impose à chacun une forte pression identitaire. Entre présent et futur, la question de l'idéal est posée sans connaître encore son devenir. La relation qui s'est construite avec deux groupes d'adolescents est le moteur de recherche et d'expérimentation de ce travail.

Entrée : 11, rue des Frères de Turenne.

► Renseignements : 05 65 77 14 80

DECAZEVILLE

► Galerie Jean Ségalat
Samedi 15 octobre

14h Dans l'écrin offert par l'exposition photographique de Philippe-Gérard Dupuy « Re-création », l'atelier théâtre adolescents de la Cie Scène Directe proposera quelques saynètes et lectures, en résonance avec l'exposition.

► Renseignements : Service culturel
05 65 43 26 43

VILLEFRANCHE de ROUERQUE

► Atelier Blanc
Dimanche 16 octobre

15h Visite commentée de l'exposition par Patricia Scribe, médiatrice culturelle.

16h Conférence sur les champignons par Geneviève Juen, membre de l'association mycologique des pharmaciens du Sud-Ouest et de l'association de mycologie et botanique de l'Aveyron.

► Renseignements : 06 30 53 37 92

POUR INFO...

► Espace Culturel - Rignac

Aux scolaires de la Communauté de communes du Pays Rignacois l'Espace Culturel propose un ensemble de dispositifs adaptés à l'âge des élèves, favorisant la découverte et la compréhension du travail de l'auteur photographe. La visite comprend 1 heure de présentation suivie de 2 heures d'atelier. C'est cette immersion qui permet aux élèves de s'interroger sur les étapes de la création : l'observation, la réflexion, la conception, la réalisation et l'exposition.

► Musée Denys-Puech - Rodez
Mardi 25, Jeudi 27, Vendredi 28 octobre
« Mes vacances au Musée »

14h > 17h Le Musée Denys-Puech propose aux enfants de 7 à 12 ans des ateliers de pratiques photographiques animés par la photographe Elise Boularan.

► Renseignements et réservations
05 65 77 89 60 / Tarifs : 18,00 €

► Musée Denys-Puech - Rodez
Jeudi 27 octobre - 18h30

Soirée « Rencontre avec ... »
La Revue Platonique et Elise Boularan.
Entrée libre.

► Renseignements : 05 65 77 89 60

► Lycée François d'Estaing - Rodez

Atelier éducatif et culturel
Initié par la Ville de Rodez, un projet pédagogique et artistique sera conduit au lycée François d'Estaing – classe Terminale L, spécialité Arts Plastiques – en collaboration avec la photographe Martine Mougin.

► Atelier Blanc - Villefranche de Rouergue

L'exposition d'Anouck Durand-Gasselin s'intègre dans une action pédagogique menée avec les lycées et les écoles élémentaires : visites guidées et ateliers sur rendez-vous.

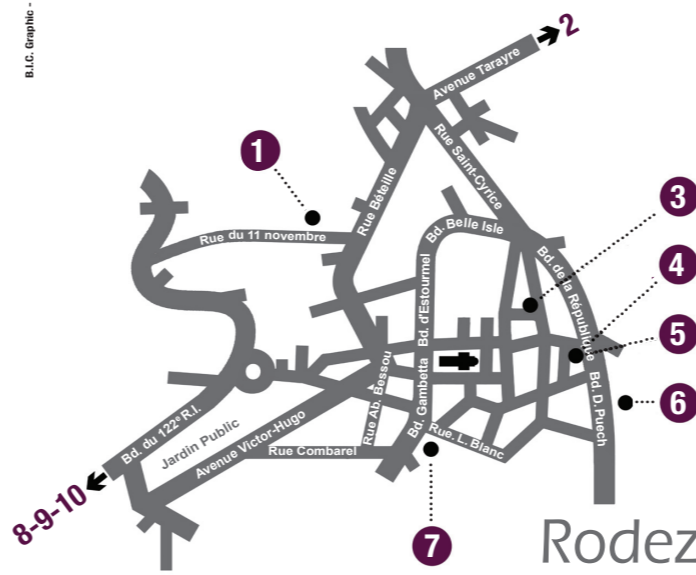
► Renseignements : 06 30 53 37 92

... Dans le cadre d'une action pédagogique soutenue par la Région « projet d'avenir », visite de l'exposition par 50 élèves du lycée agricole François Marty à Monteils.

[Sous réserve de modifications]

Association Photofolies 12
Mairie de Rodez - Musée Denys-Puech
Communauté d'agglomération du Grand Rodez - S.E.M. du Grand Rodez
Conservatoire à Rayonnement Départemental de l'Aveyron / CRDA
Conseil Général de l'Aveyron - Mission Départementale de la Culture
Conseil Régional de Midi-Pyrénées
Mjc & Mairie d'Onet-le-Château
La Menuiserie
L'Atelier Blanc - Villefranche de Rouergue
Galerie Jean Ségalat - Mairie de Decazeville
Espace Culturel - Rignac
Galerie Le Réverbère - Lyon
Revue d'images Platonique
Lycée Louis Querbes - Rodez
Lycée François d'Estaing - Rodez
B.I.C. Graphic - Grapho 12
Office de Tourisme du Grand Rodez
Les Médias

B.I.C. Graphic - 12000 Rodez - 05 65 76 04 40 - Grapho 12



Association "PHOTOfolies 12" - 36 rue de Montcalm, 12000 RODEZ - Tél. 05 65 63 55 03

ENTRÉE GRATUITE DANS TOUS LES LIEUX :

1 La Menuiserie

14, rue du 11 novembre. Rodez
15h > 19h et sur rendez-vous
Fermé le lundi.
Tél. 05 65 68 50 02

2 MJC / Onet

26, bd. des Capucines. Onet-le-Château
9h > 12h - 13h30 > 19h. Le samedi 9h > 12h30
Fermé le mardi matin.
Tél. 05 65 77 16 00

3 Ancienne C.C.I.

10, place de la Cité. Rodez
15h > 19h.
Fermé le dimanche et le lundi.
Tél. 05 65 77 88 82 / Service Culture Mairie

4 Galerie Sainte-Catherine

5, place Sainte-Catherine. Rodez
13h > 18h. Le samedi 10h > 12h - 13h > 18h.
Fermé le dimanche et le lundi.
Tél. 05 65 46 69 63

5 École de Musique / CRDA

10, place Sainte-Catherine. Rodez
9h > 20h. Le samedi 9h > 16h.
Fermé le dimanche.
Tél. 05 65 47 83 40

6 Musée Denys-Puech

Place Clemenceau. Rodez
10h > 12h - 14h > 18h. Sam./dim. 14h > 18h.
Fermé le lundi.
Tél. 05 65 77 89 60

7 Galerie Foch

Place Foch. Rodez
13h > 19h et sur rendez-vous
Fermé le lundi.
Tél. 05 65 75 76 77 / Office de Tourisme

8 L'Atelier Blanc

Chemin de la rive droite. Villefranche-de-Rouergue
14h > 19h et sur rendez-vous
Fermé le lundi et le mardi.
Tél. 06 30 53 37 92

9 Galerie Jean Ségalat

Place du Portail Haut. Rignac
15h > 18h30
Fermé le lundi et les dim. 16 & 23 oct.
Tél. 05 65 43 26 43

10 Espace Culturel

Place du Portail Haut. Rignac
9h > 12h - 14h > 17h. Le samedi 9h > 12h.
Fermé le dimanche et le lundi matin.
Tél. 05 65 80 26 04

► Ouverture le dimanche 2 octobre

1^{er} > 23 oct.

Rodez

Onet-le-Château

Villefranche

de Rouergue

Decazeville

Rignac

2011 PHOTOFOLIES

Galerie Foch

Ancienne CCI

Musée Denys-Puech

Galerie Sainte-Catherine

La Menuiserie

École de Musique - CRDA

MJC / Onet-le-Château

L'Atelier Blanc / Villefranche

Galerie J.Ségalat / Decazeville

Espace Culturel / Rignac



Rip Hopkins

Martine Mougin

Collectif photographique platonique

Béatrice Utrilla

Halida Boughriet

Florence Lebert

Marie-Christine Schrijen

Anouck Durand-Gasselin

Philippe-Gérard Dupuy

Gaël Bonnefon

www.photofolies12.com